

A. FEATURES

1. Top Latch Ridge
2. Cover
3. Hinge
4. Pogo Pins
5. Rubber Keys
6. Touchpad
7. Mouse Buttons
8. Built-in Kickstand
9. USB-C Power Port
10. USB 2.0 Input Port
11. Part Number Label



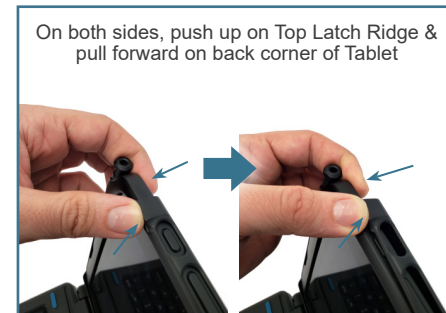
B. IMPORTANT INFORMATION

- Compatible with the Samsung Tab Active Pro only
- Temperature Range:
 - Operating -20°C to 60°C
 - Storage -40°C to 85°C
- IP54, FCC, CE, RoHS, REACH, C-Tick compliant
- This product is NOT designed to be vehicle mounted.
- Connect power cable to USB-C Power Port (Feature 9)
- Connect a flash drive or other digital data device to the USB 2.0 port on the side of the keyboard (Feature 10)
- Reference the Part Number Label for product information regarding any service needs (Feature 11)

C. HOW TO DOCK & UNDOCK THE TABLET



TO DOCK



TO REMOVE

Thank you for choosing Gamber-Johnson for your keyboard needs. To learn more visit gamberjohnson.com and search part number 7160-1450.

A. CARACTERÍSTICAS

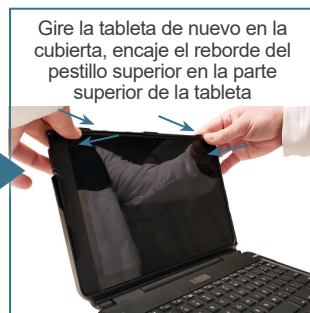
1. Reborde de pestillo superior
2. Cubierta
3. Bisagra
4. Pernos Pogo
5. Llaves de goma
6. Panel táctil
7. Botones del ratón
8. Pie de soporte incorporado
9. Puerto de alimentación USB-C
10. Puerto de entrada USB 2.0
11. Etiqueta de número de pieza



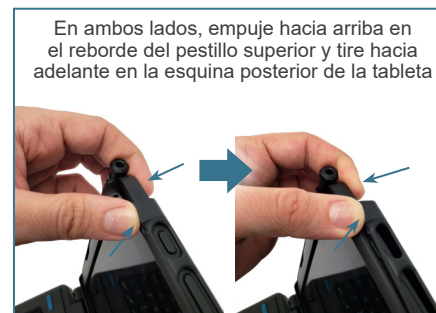
B. INFORMACIÓN IMPORTANTE

- Compatible solo con Samsung Tab Active Pro
- Rango de temperatura:
 - Funcionamiento -20 ° C a 60 ° C
 - Almacenamiento -40 ° C a 85 ° C
- Cumple con IP54, FCC, CE, RoHS, REACH, C-Tick
- Este producto NO está diseñado para ser montado en un vehículo.
- Conecte el cable de alimentación al puerto de alimentación USB-C (Característica 9)
- Conecte una unidad flash u otro dispositivo de datos digitales al puerto USB 2.0 en la parte lateral del teclado (Característica 10)
- Consulte la etiqueta del número de pieza para obtener información del producto sobre cualquier necesidad de servicio. (Característica 11)

C. CÓMO ACOPLAR Y DESACOPLAR LA TABLETA



PARA DOCK



PARA REMOVER

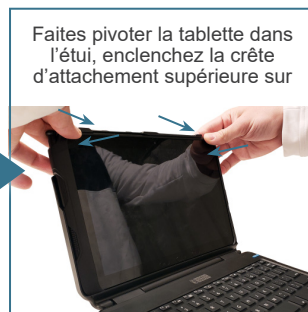
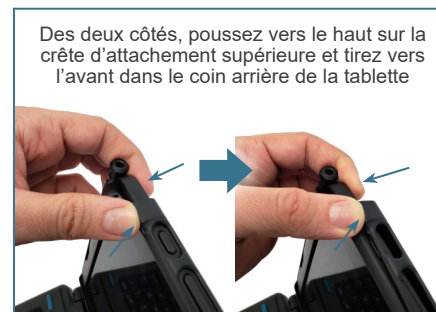
Gracias por elegir a Gamber-Johnson para sus necesidades de teclado. Para obtener más información, visite gamberjohnson.com y busque el número de pieza 7160-1450.

A. CARACTÉRISTIQUE

1. Crête d'attachement supérieure
2. Étui
3. Charnière
4. Broche pogo
5. Clés en caoutchouc
6. Pavé tactile
7. Boutons de souris
8. Béquille intégrée
9. Port d'alimentation USB-C
10. Port d'entrée USB 2.0
11. Étiquette de numéro de pièce

**B. INFORMATIONS IMPORTANTES**

- Compatible avec le Samsung Tab Active Pro uniquement
- Écart de température:
 - Fonctionnement -20°C à 60°C
 - Stockage de -40°C à 85°C
- Conformité IP54, FCC, CE, RoHS, REACH, C-Tick
- Ce produit n'est PAS conçu pour être monté sur un véhicule
- Connectez le câble d'alimentation au port d'alimentation USB-C (caractéristique 9)
- Connectez un lecteur flash ou un autre périphérique de données numériques au port USB 2.0 sur le côté du clavier (caractéristique 10)
- Référez l'étiquette du numéro de pièce pour obtenir des informations sur le produit concernant tous les besoins de service. (caractéristique 11)

C. COMMENT ATTACHER ET DÉTACHER LA TABLETTE**POUR DÉTACHER****POUR ENLEVER**

Merci d'avoir choisi Gamber-Johnson pour vos besoins de clavier. Pour en savoir plus, visitez gamberjohnson.com et recherchez le numéro de pièce 7160-1450.

A. TEILEÜBERSICHT

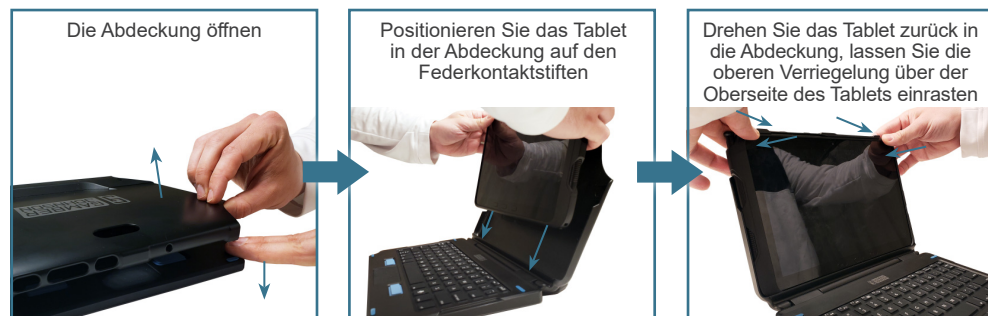
1. Obere Verriegelung
2. Abdeckung
3. Scharnier
4. Federkontaktstifte
5. Gummi-Tasten
6. Touchpad
7. Maustasten
8. Eingebauter Ständer
9. USB-C-Stromanschluss
10. USB 2.0 Eingangsanschluss
11. Teilenummer-Etikett



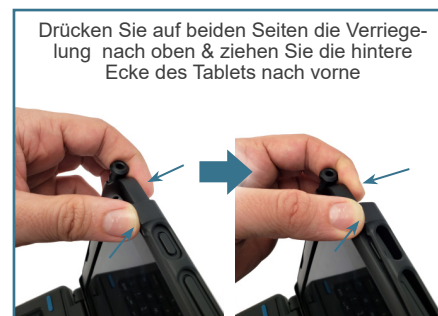
B. WICHTIGE INFORMATIONEN

- Nur mit dem Samsung Tab Active Pro kompatibel
- Temperaturbereich:
 - Betrieb bei -20 ° C bis 60 ° C.
 - Lagerung bei -40 ° C bis 85 ° C.
- IP54, FCC, CE, RoHS, REACH, C-Tick-konform
- Dieses Produkt ist NICHT für die Montage in Fahrzeugen vorgesehen.
- Schließen Sie das Netzkabel an den USB-C-Stromanschluss an (Teil 9)
- Schließen Sie ein Flash-Laufwerk oder ein anderes digitales Datengerät an den USB 2.0-Anschluss an der Seite der Tastatur an (Teil 10)
- Die Produktinformationen zu Serviceanforderungen finden Sie auf dem Teilenummernetikett (Teil 11)

C. DAS TABLET AN- UND AUSDOCKEN



ANDOCKEN



ENTFERNEN

Vielen Dank, dass Sie sich für Gamber-Johnson entschieden haben, um Ihre Tastaturanforderungen zu befriedigen. Wenn Sie weitere Informationen benötigen, besuchen Sie gamberjohnson.com und suchen Sie nach der Teilenummer 7160-1450.