

# QUICK GUIDE

## 2-IN-1 ATTACHABLE KEYBOARD, ET5X 10"



### A. FEATURES

1. Top Latch Ridge
2. Cover
3. Pogo Pins
4. Rubber Keys
5. Touchpad
6. Mouse Buttons
7. Connector Adapter
8. Built-in Kickstand
9. Carry Handle
10. Hinge
11. USB 2.0 Input Port
12. Part Number Label



### B. IMPORTANT INFORMATION

- Compatible with the Zebra ET5X 10" tablets only
- Includes a Keyboard and Connector Adapter for the tablet
- Temperature Range:
  - Operating -20°C to 50°C
  - Storage -40°C to 85°C
- IP54, FCC, CE, RoHS, REACH, C-Tick compliant
- This product is NOT designed to be mounted in a vehicle
- Use the tablet's USB-C port to charge the tablet
- Connect a flash drive or other digital data device to the USB 2.0 port on the side of the keyboard (Feature 11)
- Reference the Part Number Label for product information regarding any service needs (Features 12)

### C. HOW TO DOCK & REMOVE THE TABLET

Remove the rubber seal on the tablet. Snap in the Connector Adapter. The tablet is now IP65 rated.



Position the tablet in the Cover, snap the Top Latch Ridge onto the Pogo Pins.

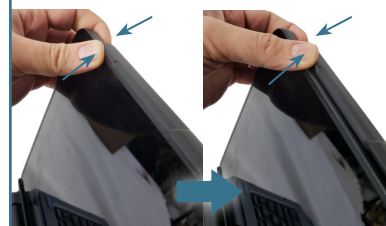


Rotate the tablet back into the Cover, snap the Top Latch Ridge over the top of the tablet.



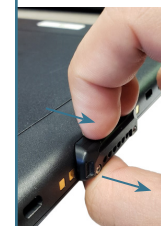
**TO DOCK**

On both sides, push up on Top Latch Ridge and pull forward on the back corner of the tablet.



**TO REMOVE**

Pull the Connector Adapter out to use other accessories.



Thank you for choosing Gamber-Johnson for your keyboard needs. To learn more visit [gamberjohnson.com](http://gamberjohnson.com) and search part number 7160-1585.

# GUÍA RÁPIDA TECLADO ACOPLABLE 2 EN 1, ET5X 10"



## A. CARACTERÍSTICAS

1. Borde del pestillo superior
2. Cubierta
3. Pogo pins
4. Teclas de goma
5. Almohadilla táctil
6. Botones del ratón
7. Adaptador de conexión
8. Soporte incorporado
9. Asa
10. Bisagra
11. Puerto de entrada USB 2.0
12. Etiqueta del número de pieza



## B. INFORMACIÓN IMPORTANTE

- Compatible con las tablets Zebra ET5X 10" solamente
- Incluye un teclado y un adaptador de conexión para la tablet
- Rango de temperatura:
  - Funcionamiento -20°C a 50°C
  - Almacenamiento -40°C a 85°C
- Cumple con IP54, FCC, CE, RoHS, REACH, C-Tick
- Este producto NO está diseñado para instalarse en un vehículo
- Utilice el puerto USB-C para cargar la tablet
- Conecte una unidad flash u otro dispositivo de datos digitales al puerto USB 2.0 en el lateral del teclado (Característica 11)
- Consulte la etiqueta del número de pieza para obtener información sobre el producto en caso de necesitar cualquier servicio adicional (Característica 12)

## C. CÓMO ACOPLAR Y RETIRAR LA TABLET



Gracias por elegir Gamber-Johnson para sus necesidades sobre teclado. Para obtener más información, por favor visite [gamberjohnson.com](http://gamberjohnson.com) y busque el número de pieza 7160-1585.

# SCHNELLANLEITUNG 2-IN-1 ANSTECKBARE TASTATUR, ET5X 10"



## A. FUNKTIONEN

1. Obere Verriegelungsleiste
2. Abdeckung
3. Pogo-Pins
4. Gummi-Tasten
5. Touchpad
6. Maus-Tasten
7. Steckeradapter
8. Eingebauter Ständer
9. Tragegriff
10. Scharnier
11. USB 2.0-Eingangsbuchse
12. Teilenummer-Etikett



## B. WICHTIGE INFORMATIONEN

- Nur kompatibel mit Zebra ET5X 10"-Tablets
- Enthält eine Tastatur und einen Anschlussadapter für das Tablet
- Temperaturbereich:
  - Betrieb -20 °C bis 50 °C
  - Aufbewahrung -40 °C bis 85 °C
- IP54, FCC, CE, RoHS, REACH, C-Tick-konform
- Dieses Produkt ist NICHT für die Montage in einem Fahrzeug vorgesehen
- Verwenden Sie den USB-C-Anschluss des Tablets zum Laden des Tablets
- Schließen Sie ein Flash-Laufwerk oder ein anderes digitales Datengerät an den USB 2.0-Anschluss an der Seite der Tastatur an (Funktion 11)
- Beziehen Sie sich auf das Etikett mit der Teilenummer, um Informationen über das Produkt zu erhalten, wenn eine Wartung erforderlich ist (Funktion 12)

## C. ANSCHLIESSEN UND ENTFERNEN DES TABLETS

Entfernen Sie die Gummidichtung am Tablet. Rasten Sie den Anschlussadapter ein. Das Tablet ist nun nach IP65 geschützt.



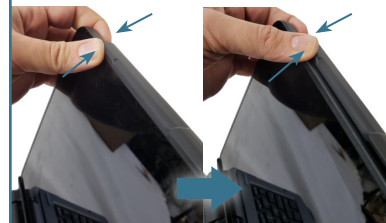
Positionieren Sie das Tablet in der Abdeckung auf den Pogo-Pins.



**ZUM**

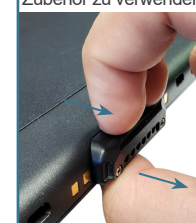
Drehen Sie das Tablet zurück in die Abdeckung, rasten Sie die obere Verriegelungsleiste über der Oberseite des Tablets ein.

Drücken Sie auf beiden Seiten die obere Verriegelungsleiste nach oben und ziehen Sie an der hinteren Ecke des Tablets nach vorne.



**ZUM ENTFERNEN**

Ziehen Sie den Steckeradapter heraus, um anderes Zubehör zu verwenden.



Vielen Dank, dass Sie sich für eine Tastatur von Gamber-Johnson entschieden haben. Um mehr zu erfahren, besuchen Sie [gamberjohnson.com](http://gamberjohnson.com) und suchen Sie nach der Teilenummer 7160-1585.

## A. FONCTIONNEMENTS

1. Arête du verrou supérieur
2. Couverture
3. Broches Pogo
4. Touches en caoutchouc
5. Pavé tactile
6. Bouton de souris
7. Adaptateur de connecteur
8. Béquille intégrée
9. Poignée de transport
10. Charnière
11. Port d'entrée USB 2.0
12. Étiquette du numéro de pièce



## B. INFORMATIONS IMPORTANTES

- Compatible avec les tablettes Zebra ET5X de 10 pouces uniquement
- Comprend un clavier et un adaptateur de connecteur pour la tablette
- Plage de températures :
  - Opération -20 °C à 50 °C
  - Stockage -40 °C à 85 °C
- Compatible avec IP54, FCC, CE, RoHS, REACH, C-Tick
- Ce produit N'EST PAS conçu pour être monté dans un véhicule
- Utiliser le port USB-C de la tablette pour la charger
- Connecter une clé USB ou un autre appareil de données numériques au port USB 2.0 sur le côté du clavier (Fonctionnalité 11)
- Référence de l'étiquette du numéro de pièce pour les informations du produit concernant des besoins de maintenance (Fonctionnalités 12)

## C. COMMENT METTRE LA TABLETTE EN STATION D'ACCUEIL ET LA RETIRER

Retirer la pièce en caoutchouc sur la tablette. Clipser l'adaptateur de connecteur. La tablette a maintenant une protection IP65.



Placer la tablette dans la couverture sur les broches Pogo.

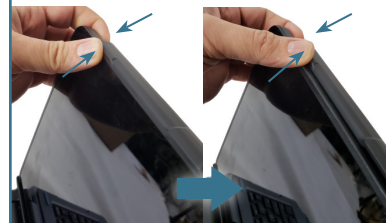


Faire pivoter la tablette en la replaçant dans la couverture, clipser l'arête du verrou supérieur en haut de la tablette.



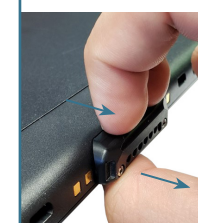
**POUR METTRE EN STATION D'ACCUEIL**

Sur les deux côtés, pousser l'arête du verrou supérieur vers le haut et tirer vers l'avant sur le coin arrière de la tablette.



**POUR RETIRER**

Retirer l'adaptateur de connecteur pour utiliser d'autres accessoires.



Merci d'avoir choisi Gamber-Johnson pour vos besoins de clavier. Pour en savoir plus, consulter [gamberjohnson.com](http://gamberjohnson.com) et chercher le numéro de pièce 7160-1585.